



Pour vous aider à envoyer un fichier adapté et vous assurer une très bonne impression de votre visuel, voici quelques informations utiles pour votre équipe créative.

/ To help you send a suitable file and ensure a very good print of your visual, here are some useful information for your creative team.

The Gate.

Instructions :

1. Taille / Scale : 1/10 / 10%

2. Définition / Definition : **Minimum 1200 dpi**

* Vérifiez que la définition de toutes les illustrations et photos incluses dans le fichier est adaptée aux grands formats de votre bannière / *Check that the definition of all the illustrations and photos included in the file are adapted to the large sizes of your banner.*

* Tous les logos du fichier seront vectorisés. / *All logos in the file will be vectorized.*

* Vérifiez la qualité de vos visuels à 100% sur votre écran. / *Check the quality of your visuals at 100% on your screen.*

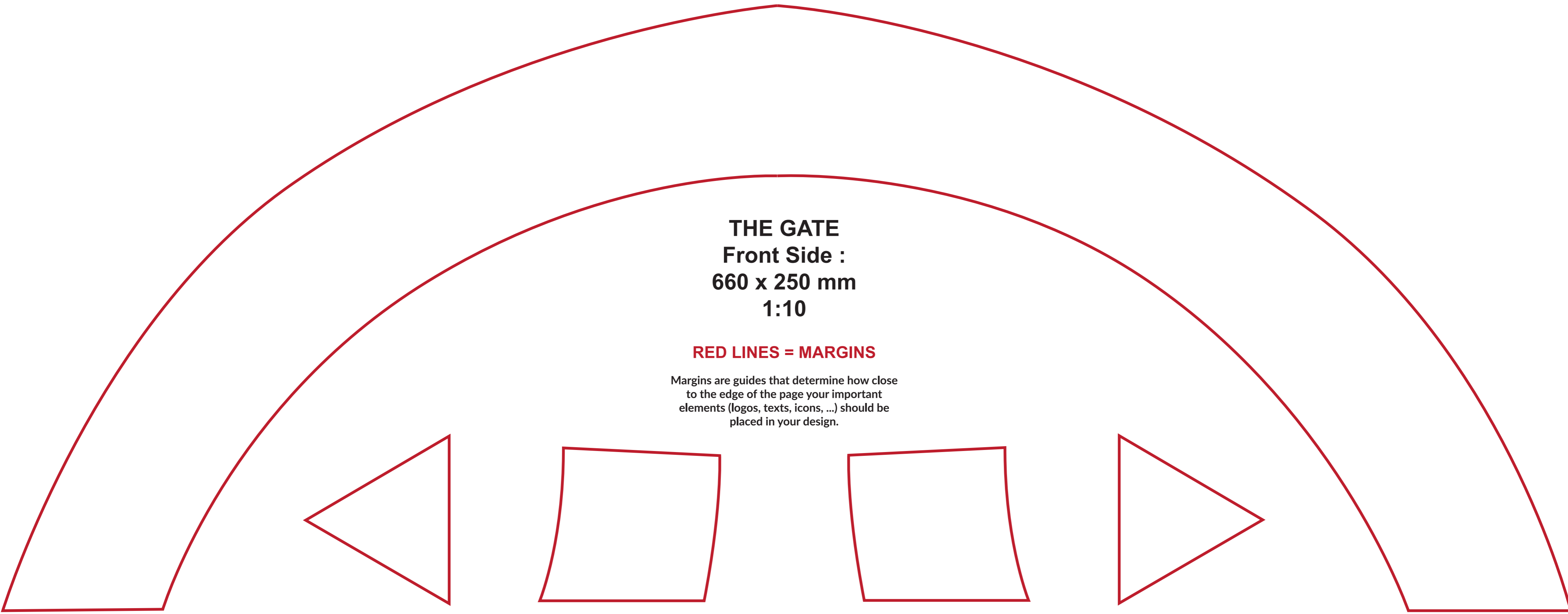
3. Couleurs / Colors : CMYK

4. Fichiers / Files : JPG CMYK (Quadri JPG exportation, InDesign)
Or PDF Coated FOGRA39
1 fichier / files = 1 face

5. Exportation : Pas de bords perdus / *No bleeds*
Pas de traits de coupe / *No cutout lines*
Pas de marques d'impression / *No print marks*

6. Lignes du gabarit / *Template lines*

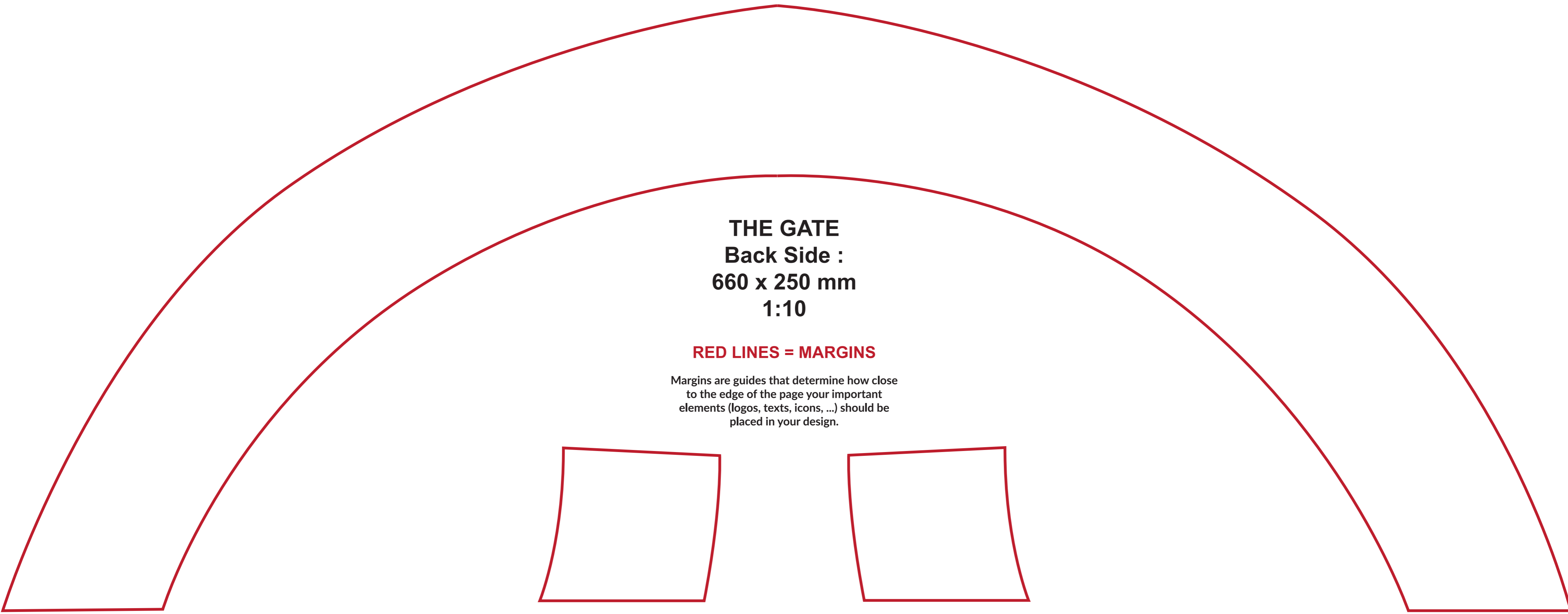
RED LINES : Tous les éléments importants doivent être à l'intérieur de la ligne rouge sécurisée.
/ All important elements should be inside the secure red line.



THE GATE
Front Side :
660 x 250 mm
1:10

RED LINES = MARGINS

Margins are guides that determine how close to the edge of the page your important elements (logos, texts, icons, ...) should be placed in your design.



THE GATE
Back Side :
660 x 250 mm
1:10

RED LINES = MARGINS

Margins are guides that determine how close to the edge of the page your important elements (logos, texts, icons, ...) should be placed in your design.

THE GATE

Inside Arch :

780 x 90 mm

1:10

RED LINES = MARGINS

Margins are guides that determine how close to the edge of the page your important elements (logos, texts, icons, ...) should be placed in your design.